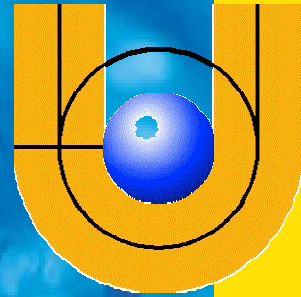


BURNOUT EN UN CENTRO RURAL DE ATENCIÓN PRIMARIA

C. J. van-der Hofstadt Román^{1 y 2}, C. Leal Costa², F. Martínez Zaragoza¹, G. Benavides Gil¹, A. Solanes Puchol¹.

1. Departamento de Psicología de la Salud. Universidad Miguel Hernández.
2. Hospital "Vega Baja". Agencia Valenciana de Salud. Departamento 21.



INTRODUCCIÓN:

Los trabajadores de los servicios de salud se enfrentan a diario a factores que producen estrés propios del trato con los pacientes y del tratamiento de la enfermedad. Esta situación se afronta con diferentes estrategias cuya eficacia no siempre garantiza su control. Si el estrés laboral crónico desborda los mecanismos de compensación, acaba conduciendo al síndrome de burnout.

OBJETIVO: Valorar la presencia del Síndrome de burnout en los trabajadores del personal sanitario (médicos y D.U.E.) de un Centro de Atención Primaria en un entorno rural del sur de la provincia de Alicante.

MATERIAL Y MÉTODO:

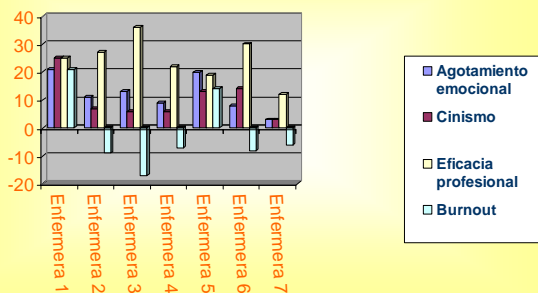
Estudio descriptivo transversal dirigido a la totalidad del personal Clínico del centro, mediante cuestionario autoadministrado y anónimo, compuesto por el Maslach Burnout Inventory y variables sociodemográficas.

Muestra estudiada

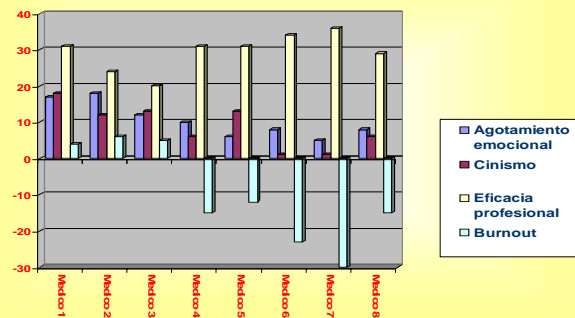
	MUESTRA	PARTICIPACIÓN	CUESTIONARIOS
MEDICOS	12	66,7 %	8
ENFERMERÍA	8	87,5 %	7

RESULTADOS:

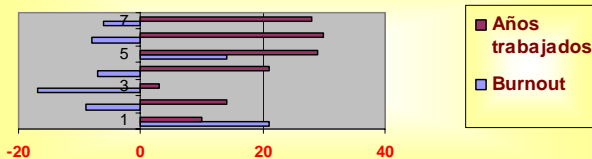
PERSONAL DE ENFERMERÍA



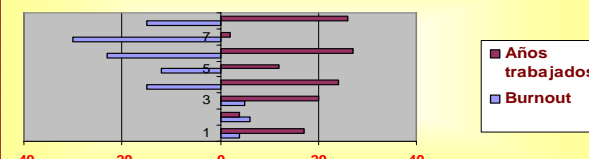
PERSONAL MÉDICO



PERSONAL DE ENFERMERÍA



PERSONAL MEDICO



CONCLUSIONES:

Encontramos niveles altos de burnout en 5 casos del personal sanitario estudiado (3 médicos y 2 D.U.E's), en el Centro de Atención Primaria. Así mismo no hallamos relación significativa alguna en las variables sociodemográficas estudiadas. Creemos que el exceso de presión asistencial por el aumento sociodemográfico genera síndrome de burnout en un porcentaje elevado de sus trabajadores.